

# CARTOUCH

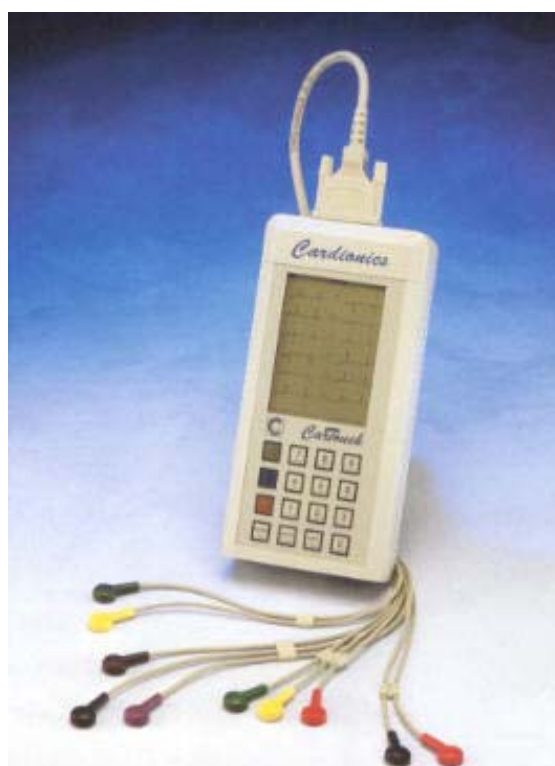
- Appareil léger.
- Facile à utiliser.
- Enregistre 12 dérives simultanément.
- Défilement des 12 dérives sur écran LCD
- Clavier à membrane

Enregistrement automatique des données dans la base (avec connexion au PC).

Exportation des données vers le dossier patient. (avec connexion au PC).

Logiciel compatible sur tous les PC fonctionnant sous Windows® 95, 98, Millenium XP, 2000 ou NT 4.

Le cardiomètre informatisé, utilisable en mode autonome



**Le CarTouch est un électrocardiographe portable à processeur et à mémoire flash, permettant d'enregistrer des ECG, des ECG moyennés, et disposant de plusieurs modes de transfert.**

**De plus, une identification des patients peut s'effectuer, à l'aide d'une carte, format bancaire, lorsque l'appareil n'est pas relié à un ordinateur.**

**Doté d'un mode autonome, le CarTouch convient aux déplacements.**

**Pour une utilisation plus simple, il existe la ceinture ECG qui remplace votre câble habituel. Elle s'ajuste à toutes les morphologies, même les plus importantes. Ainsi, elle vous fait gagner du temps, tout en assurant un examen efficace.**

## Description du CarTouch

### Ecran :

- Un large écran LCD (240 x 320 points) permet le contrôle du défilement de 12 dériviatives simultanées de l'ECG.
- Le tracé ECG est affiché avant la confirmation de l'enregistrement.

### Mode d'acquisition :

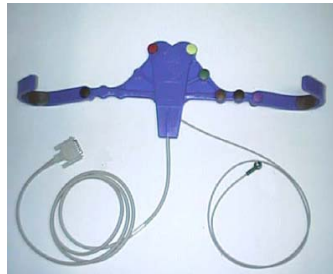
- 10, 20 ou 40 secondes.
- 16 Bits de conversion.
- 500 ou 1000 mesures / secondes.

### Transfert—Mise en réseau :

- Les ECG peuvent être transférés sur un ordinateur via le port de communication RS-232 ou IrDA (Temps de transfert environ 20 secondes par ECG).
- Les ECG peuvent être revus et validés par le cardiologue, puis transmis à l'intérieur de l'hôpital.
- Les ECG peuvent aussi être envoyés vers un poste de réception en connectant directement le CarTouch sur un modem, ou sur un téléphone portable intégrant un modem (temps de transfert équivalent à 30 secondes par ECG).

### Connexion directe sur un PC :

- Le CarTouch peut aussi être directement relié à un ordinateur, celui-ci devenant alors, un électrocardiographe avec visualisation du défilement des douze dériviatives en temps réel.



### Clavier :

- L'appareil est équipé d'un clavier de 16 touches permettant l'entrée des données alphanumériques.

### Autonomie-Alimentation :

- 2 heures minimum d'utilisation intensive (250 ECG standards).
- Mise en veille automatiquement.
- 4 batteries AA-LR6 ou rechargeables.

### Logiciels disponibles :

- Enregistrement ECG longue durée.
- Aide au diagnostic ECG et VCG.
- Potentiels tardifs ventriculaires.
- Analyse de la dispersion du QT.
- Transmission, réception, validation ECG.
- Exportation des ECG sous forme JPEG et TIF.
- Archivage sur CD Rom.

### Impression :

- Les ECG peuvent être directement imprimés sur une imprimante laser (Compatible HP).

## En option : La Ceinture ECG

*Elle est la solution pour un examen ECG rapide, précis et répétitif.*

#### Détails :

- 6 précordiales, AVL, AVR, et neutre inclus.
- Electrodes Ag/AgCl argent.
- Ajustable à toutes les corpulences (Hommes / Femmes).
- Suppression du câble : meilleure qualité du tracé.
- Evite de raser les patients.
- Pas d'erreur de positionnement.
- Chaque électrode conserve sa place durant l'examen.
- Connexion universelle.
- Approbation CE et FDA.
- Réutilisable, remplace les électrodes UU.

#### Fiche technique :

- Matériel en gomme siliconé extensible.
- Longueur : 50 extensible à 80 cm.
- Résistivité : moins de 1 ohm / mètre.
- Nettoyage et désinfection : Stérilios ou équivalent.

**L2i**

Les Tanneries Royales, 20 rue Schnapper, 78100 Saint Germain en Laye  
Tel (33) 1 34 51 01 08 –Fax (33) 1 39 73 95 07



E 4.2.3.PUB.M.06b-02